

Bezeichnung	T13SXXXB5010-M00205GUXX with reduced backlash nut assembly		
Oxni Code	4610E	Linearaktuator	
Für Soforthilfe	info@oxni.ch +41 52 551 00 40	Für Reparaturen	Oxni GmbH Klosterstrasse 34 8406 Winterthur

Es müssen die Hinweise aus dem mitgelieferten Produktehandbuch beachtet werden!

Kugelgewindespindel

Max. Antriebsmoment M_{ta}	200.0 Nm
Max. Geschwindigkeit	0.3 m/s
Max. Beschleunigung	8 m/s ²

Leistungsdaten

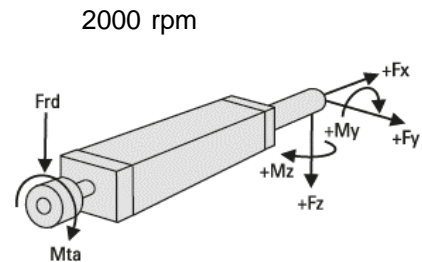
Wiederholgenauigkeit	< ± 0.05 mm
Hublänge	205 mm
Einbaugrösse	130x130 mm
Gewindesteigung	10 mm
Spindelruchmesser	50 mm
Gewicht	32.78 kg
Leerlaufmoment	5.5 Nm

Belastung

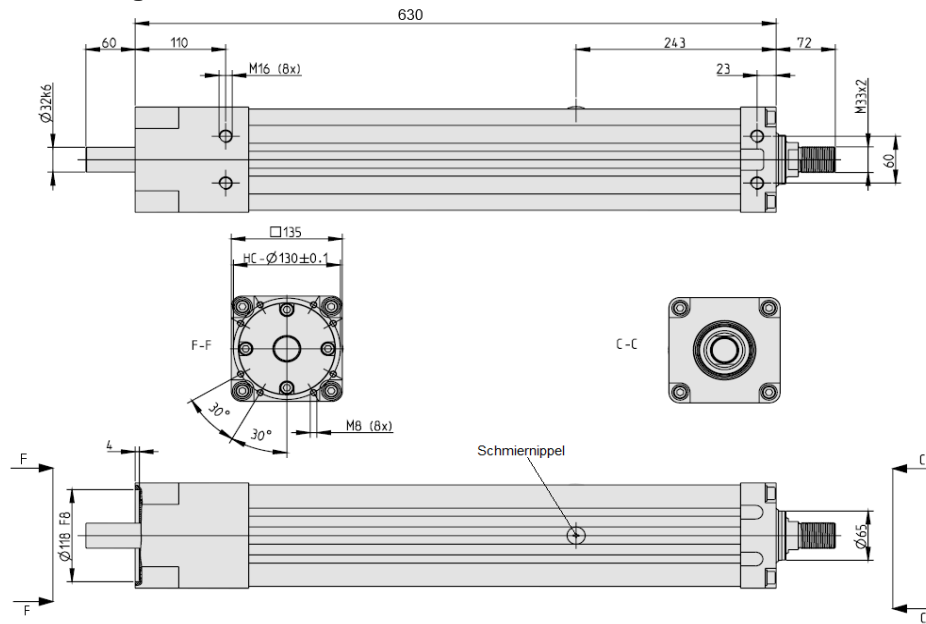
Max. Last F_x	60000 N
Max. Last F_y	800 N
Max Last F_z	800 N
Max. Lastmoment M_y	300 Nm
Max. Lastmoment M_z	300 Nm
Max. Antriebswellenkraft F_{rd}	3000 N

Umwelt

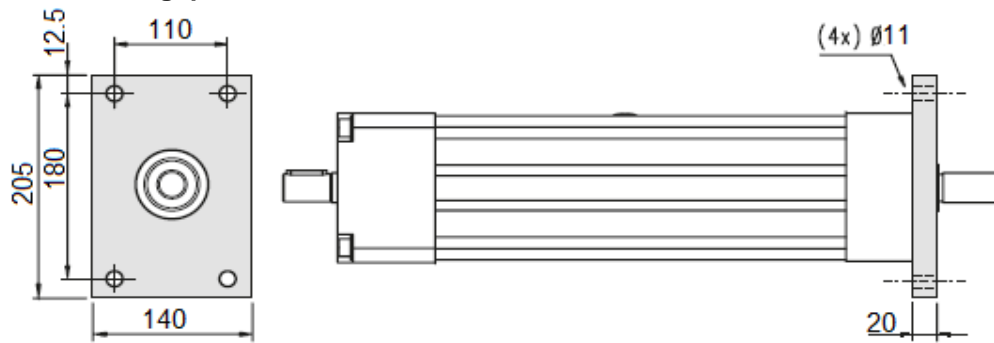
Schutzart	IP65
Betriebstemperaturen	-20..+70 °C
Schmierung	Zentralschmierung der Kugelgewindespindel



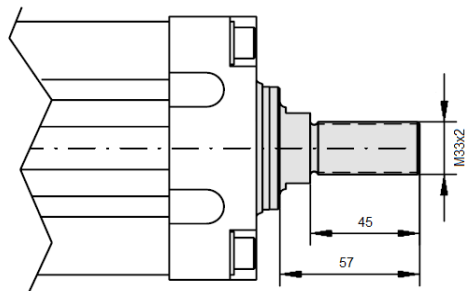
Zeichnung



Front-Montageplatte



Kolbenende mit Aussengewinde



Linksammlung

T13	3D Zeichnung	Link
T13	Betriebsanleitung	Link
T13	Installation	Link
Oxni		Link

