

Bezeichnung T13SXXXXB5010-M00300GUXX with reduced backlash nut assembly
Oxni Code 4684 Linearaktuator

Für Soforthilfe info@oxni.ch
[+41 52 551 00 40](tel:+41525510040)

Für Reparaturen Oxni GmbH
 Klosterstrasse 34
 8406 Winterthur

Es müssen die Hinweise aus dem mitgelieferten Produktehandbuch beachtet werden!

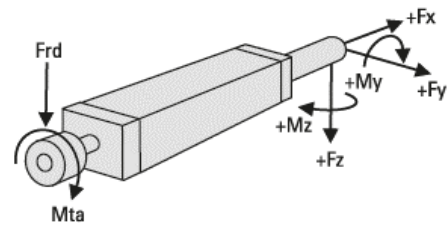
Kugelgewindespindel

Max. Antriebsmoment M_{ta} 200.0 Nm
 Max. Geschwindigkeit 0.3 m/s
 Max. Beschleunigung 8 m/s²

Leistungsdaten

Wiederholgenauigkeit < ± 0.05 mm
 Hublänge 300 mm
 Einbaugrösse 130x130 mm
 Gewindesteigung 10 mm
 Spindelruchmesser 50 mm
 Gewicht 36.2 kg
 Leerlaufmoment 5.5 Nm

2000 rpm



Belastung

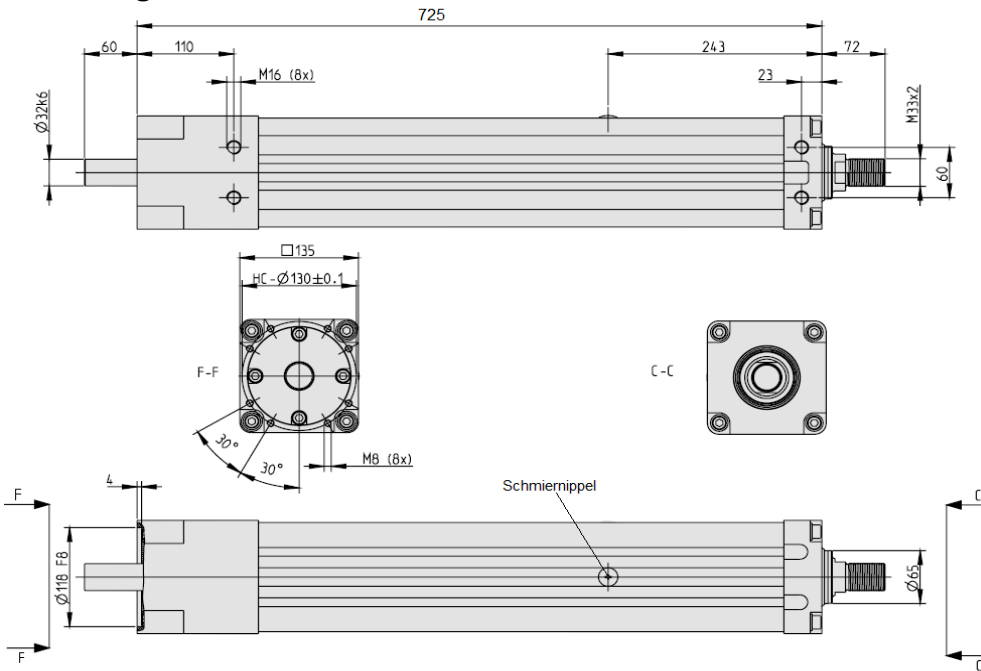
Max. Last F_x 60000 N
 Max. Last F_y 800 N
 Max Last F_z 800 N
 Max. Lastmoment M_y 300 Nm
 Max. Lastmoment M_z 300 Nm
 Max. Antriebswellenkraft F_{rd} 3000 N

Umwelt

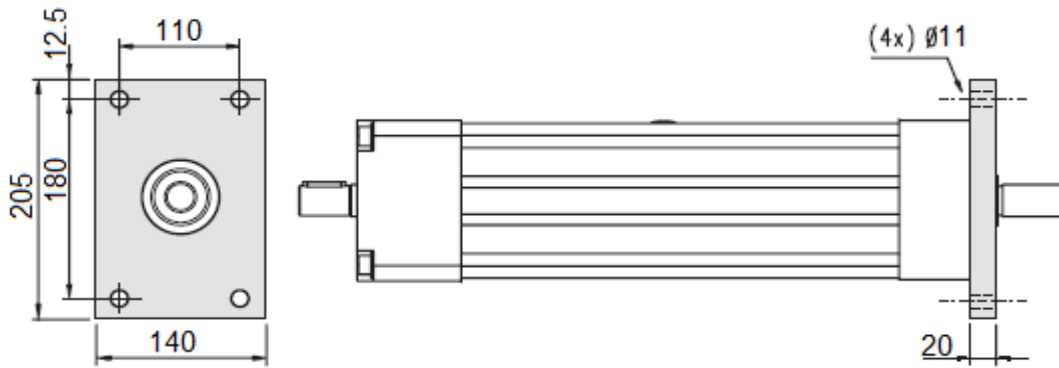
Schutzart IP65
 Betriebstemperaturen -20..+70 °C
 Schmierung Zentralschmierung der Kugelgewindespindel



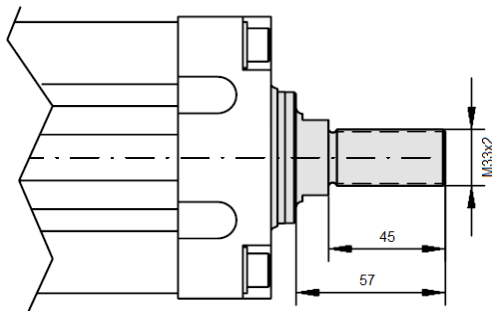
Zeichnung



Front-Montageplatte



Kolbenende mit Aussengewinde



Linksammlung

T13	3D Zeichnung	Link
T13	Betriebsanleitung	Link
T13	Installation	Link
Oxni		Link

