

<b>Bezeichnung</b>	G52C Ex -M IEC160		
<b>Oxni Code</b>	5316	Stirnradgetriebe	
<b>Für Soforthilfe</b>	<a href="mailto:info@oxni.ch">info@oxni.ch</a> <a href="tel:+41525510040">+41 52 551 00 40</a>	<b>Für Reparaturen</b>	Oxni GmbH Klosterstrasse 34 8406 Winterthur

Es müssen die Hinweise aus dem mitgelieferten Produktehandbuch beachtet werden!

<b>Umgebung</b>	doppelte Dichtung an der Abtriebswelle Entlüftungsventil Explosionsschutz II2G Ex IIC T4 Gb Explosionsschutz II2D Ex IIIC T120°C Db
-----------------	--

#### Technische Daten

Gewicht	84 kg
Einbaulage	M4 ↓
Farbe	RAL7031 blaugrau

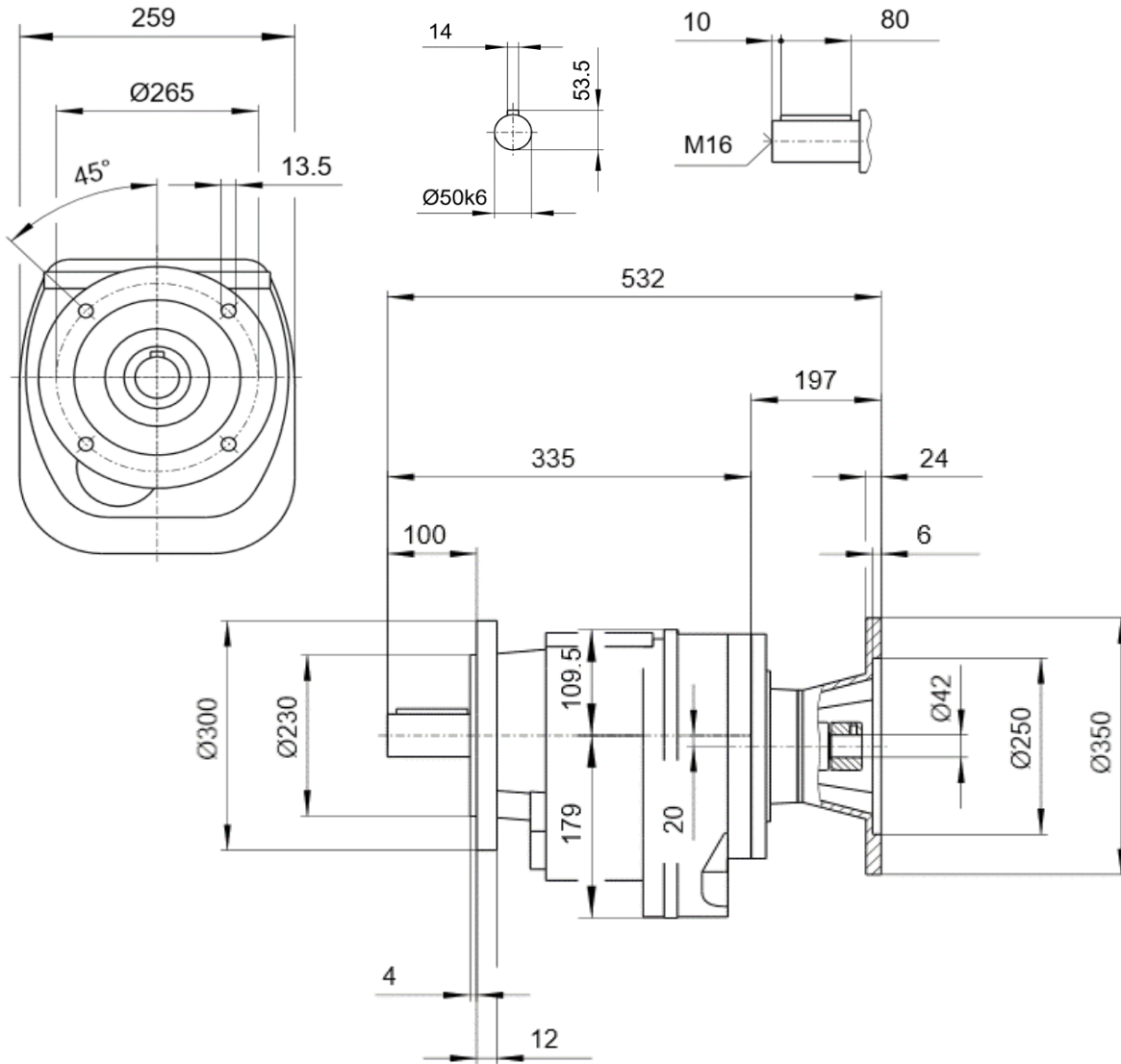
#### Stirnradgetriebe

Eingangsdrehmoment	180 Nm
Eingangsleistung	15 kW
Eingangsdrehzahl	1500 rpm
Übersetzung	767 :175
Schmierstoff	4.8 l CLP PG VG460 Syntetisches Öl
Trägheitsmoment	50.396 kgcm <sup>2</sup>

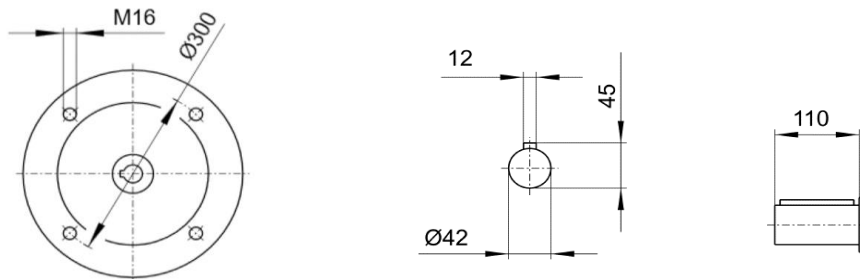
<b>Motoradapter</b>	IEC160
---------------------	--------



**Getriebabgang**



**Motorflansch**



## Linksammlung

Getriebe      3D Zeichnung      [Link](#)

Getriebe      ATEX      [Link](#)

Oxni      [Link](#)



