

Bezeichnung TCB-120-015-S1-P1
Oxni Code 63141 Planetengetriebe

Für Soforthilfe info@oxni.ch
[+41 52 551 00 40](tel:+41525510040) **Für Reparaturen** Oxni GmbH
 Klosterstrasse 34
 8406 Winterthur

Es müssen die Hinweise aus dem mitgelieferten Produktehandbuch beachtet werden!

Umgebung -20°..+90°C
 IP65

Technische Daten

Gewicht 9 kg
 Einbaulage beliebig
 Oberfläche Stahl

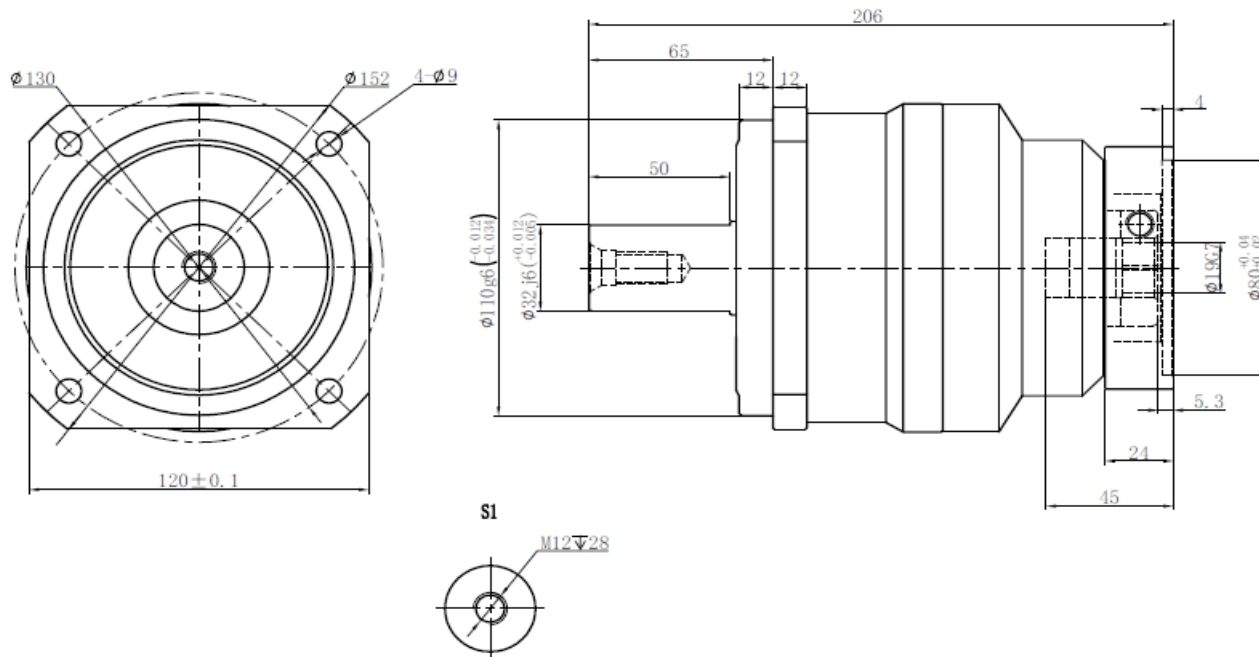
Stirnradgetriebe

Ausgangsdrehmoment 200 Nm
 Max. Ausgangsdrehmoment 360 Nm
 Eingangsdrehzahl 3000 rpm
 Max. Eingangsdrehzahl 6000 rpm
 Übersetzung 15 :1
 Trägheitsmoment 0.47 kgcm²
 Wirkungsgrad ≥94 %
 Getriebespiel (P2) ≤5 '
 Leerlaufmoment 0.28 Nm
 Max. radiale Belastung 6700 N
 Max. axiale Belastung 3350 N

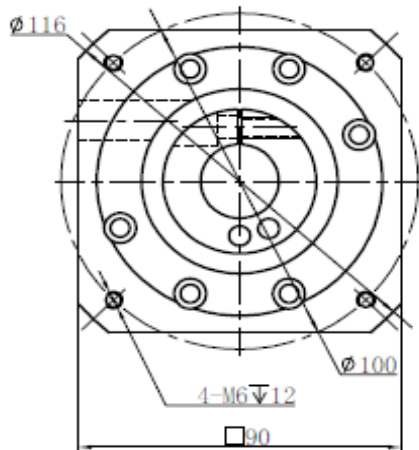
Schmierstoff Synthetisches Schmierfett
 Lebensdauer 20'000 h
 Lärmemission 63 dB

Getriebabgang





Motoradapter



Zentrierring
Schaft
Lockkreis
passend zu

80 mm
Ø19 mm
100 mm
AKM4x-AN
TA3

Linksammlung

Getriebe	3D Zeichnung	Link
Getriebe	Handbuch	Link
Getriebe	Installation	Link
Oxni	Shop	Link

