

Bezeichnung	TCE090-005 S2 P2		
Oxni Code	6361	Planetengetriebe	
Für Soforthilfe	info@oxni.ch	Für Reparaturen	Oxni GmbH
	+41 52 551 00 40		Klosterstrasse 34
			8406 Winterthur

Es müssen die Hinweise aus dem mitgelieferten Produktehandbuch beachtet werden!

Umgebung -20°..+90°C
IP65

Technische Daten

Gewicht 3.6 kg
Einbaulage alle
Material Stahl

Stirnradgetriebe

Ausgangsdrehmoment 150 Nm
Max. Ausgangsdrehmoment 270 Nm
Eingangsdrehzahl 3000 rpm
Max. Eingangsdrehzahl 5000 rpm
Übersetzung 5 :1
Trägheitsmoment 0.47 kgcm²
Wirkungsgrad ≥97 %
Getriebe Spiel (P0) ≤5 '
Leerlaufmoment 0.28 Nm
Max. radiale Belastung 3250 N
Max. axiale Belastung 1625 N

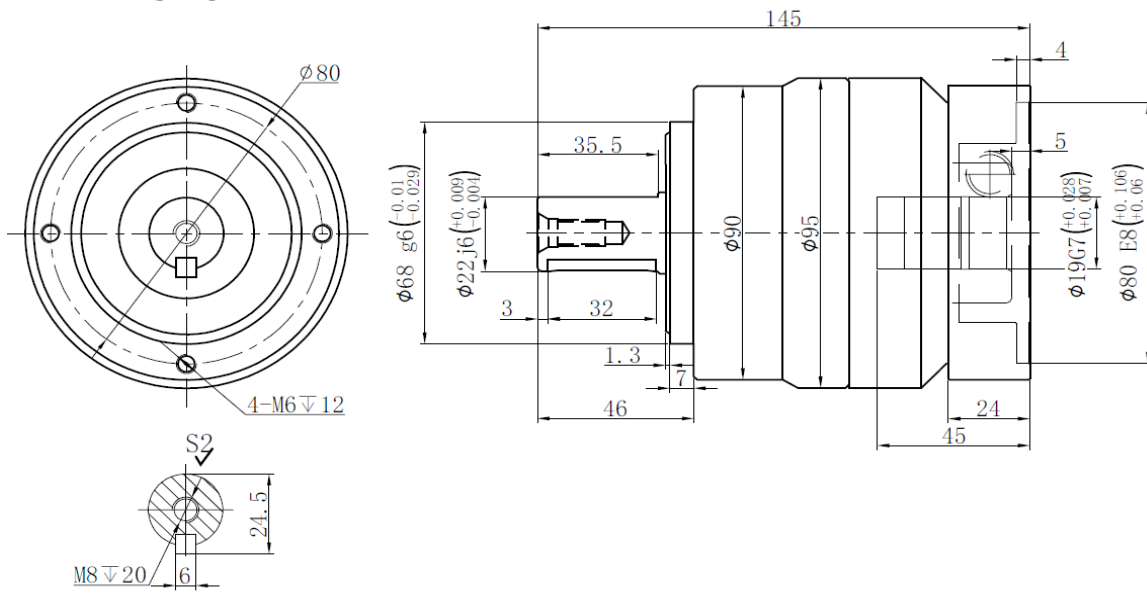
Schmierstoff Synthetisches Schmierfett
Lebensdauer 20'000 h
Lärmemission 60 dB

Motoradapter

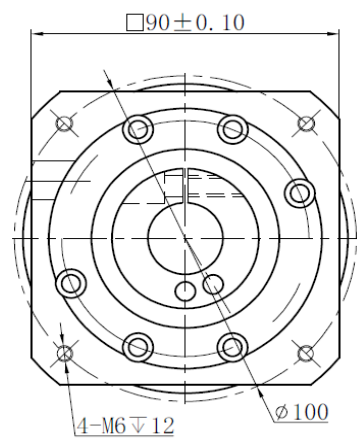
Zentrierring 80 mm
Schaft Ø19 mm
Lockkreis 100 mm
passend zu AKM4x-AN
TA3



Getriebabgang



Motorflansch



Linksammlung

Getriebe 3D Zeichnung [Link](#)

Getriebe Handbuch [Link](#)

Oxni [Link](#)

