

<b>Bezeichnung</b>	TCE070-004-S2-P2		
<b>Oxni Code</b>	636B	Planetengetriebe	
<b>Für Soforthilfe</b>	<a href="mailto:info@oxni.ch">info@oxni.ch</a>	<b>Für Reparaturen</b>	Oxni GmbH
	<a href="tel:+41525510040">+41 52 551 00 40</a>		Klosterstrasse 34
			8406 Winterthur

Es müssen die Hinweise aus dem mitgelieferten Produktehandbuch beachtet werden!

**Umgebung** -20°..+90°C  
IP65

### Technische Daten

Gewicht 1.3 kg  
Einbaulage beliebig  
Material Stahl

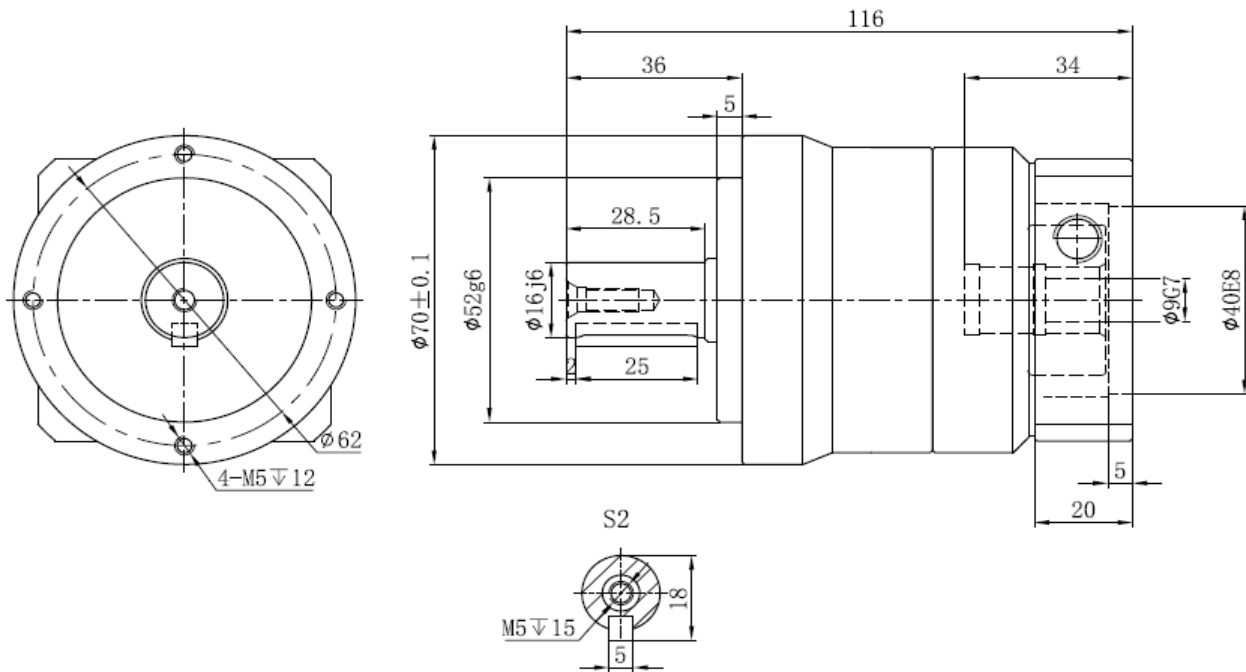
### Stirnradgetriebe

Ausgangsdrehmoment 45 Nm  
Max. Ausgangsdrehmoment 81 Nm  
Eingangsdrehzahl 3000 rpm  
Max. Eingangsdrehzahl 5000 rpm  
Übersetzung 4 :1  
Trägheitsmoment 0.14 kgcm<sup>2</sup>  
Wirkungsgrad ≥97 %  
Getriebeispiel (P0) ≤5 '  
Leerlaufmoment 0.28 Nm  
Max. radiale Belastung 1530 N  
Max. axiale Belastung 765 N

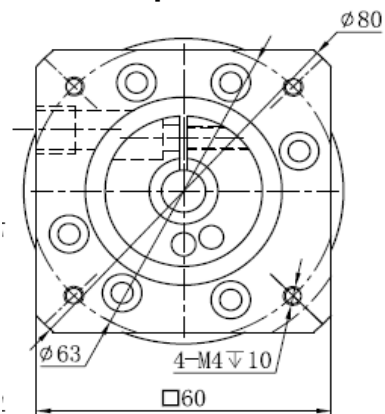
Schmierstoff Synthetisches Schmierfett  
Lebensdauer 20'000 h  
Lärmemission 58 dB



## Getriebeabgang



## Motoradapter



Zentrierring  
Schaft  
Lockkreis  
passend zu

40 mm  
∅9 mm  
63 mm  
AKM2x-AN  
TA1

## Linksammlung

Getriebe	3D Zeichnung	<a href="#">Link</a>
Getriebe	Handbuch	<a href="#">Link</a>
Getriebe	Installation	<a href="#">Link</a>
Oxni	Shop	<a href="#">Link</a>
Oxni		<a href="#">Link</a>

