

Bezeichnung	TB115-040-S1-P0		
Oxni Code	6385	Planetengetriebe	
Für Soforthilfe	info@oxni.ch	Für Reparaturen	Oxni GmbH
	+41 52 551 00 40		Klosterstrasse 34
			8406 Winterthur

Es müssen die Hinweise aus dem mitgelieferten Produktehandbuch beachtet werden!

Umgebung -20°..+90°C
IP65

Technische Daten

Gewicht 9 kg
Einbaulage alle
Oberfläche Stahl vernickelt

Stirnradgetriebe

Ausgangsdrehmoment 260 Nm
Max. Ausgangsdrehmoment 468 Nm
Eingangsdrehzahl 4000 rpm
Max. Eingangsdrehzahl 8000 rpm
Übersetzung 40 :1
Trägheitsmoment 0.47 kgcm²
Wirkungsgrad ≥94 %
Getriebe Spiel (P0) ≤3 '
Leerlaufmoment 0.28 Nm
Max. radiale Belastung 6700 N
Max. axiale Belastung 3350 N

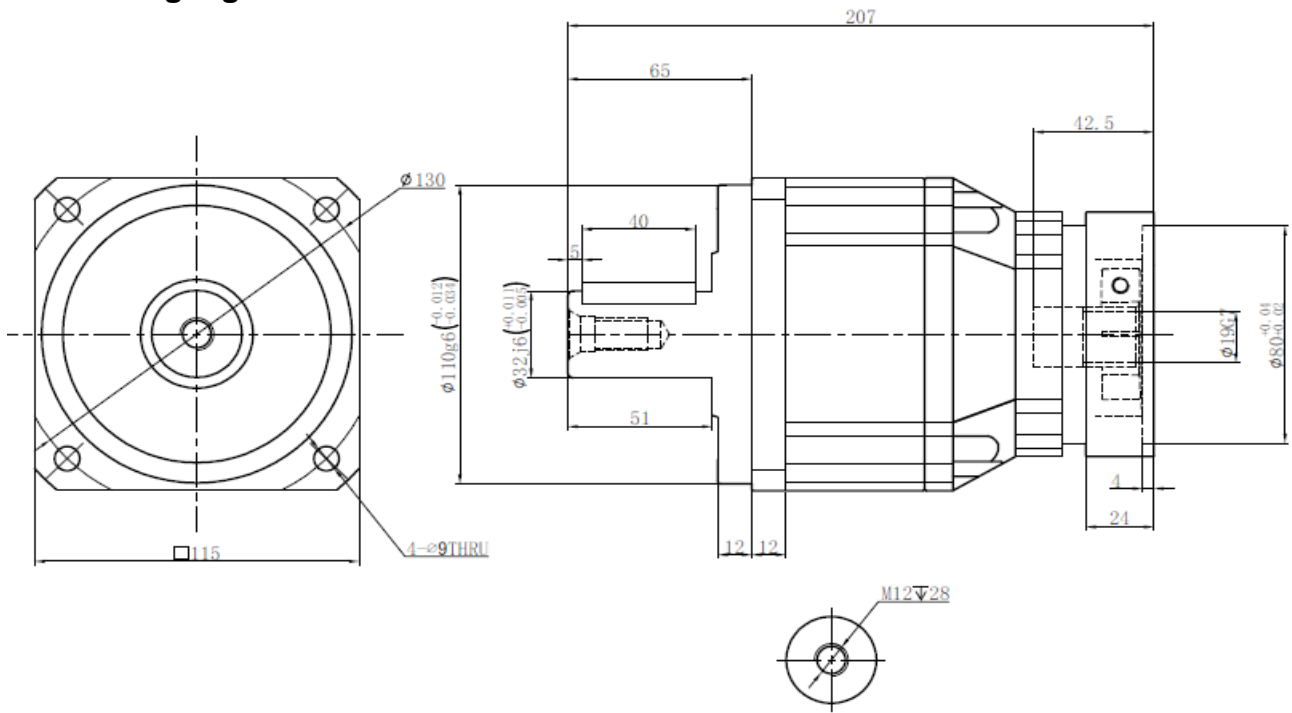
Schmierstoff Synthetisches Schmierfett
Lebensdauer 20'000 h
Lärmemission 63 dB

Motoradapter

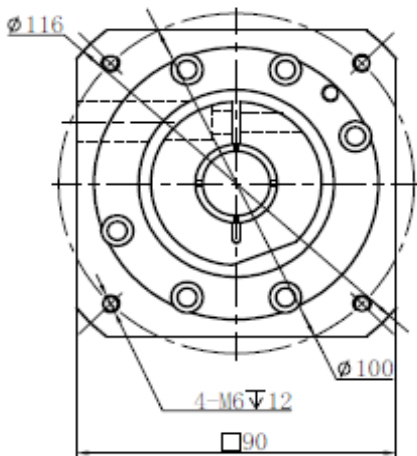
Zentrierring 80 mm
Schaft Ø19 mm
Lockkreis 100 mm
passend zu AKM4x-AN
TA3



Getriebabgang



Motorflansch



Linksammlung

Getriebe 3D Zeichnung [Link](#)

Getriebe Handbuch [Link](#)

Oxni [Link](#)

