

<b>Bezeichnung</b>	V9E-L10D-2R030-N1ZUN		
<b>Oxni Code</b>	9A139	Servomotor	
<b>Für Soforthilfe</b>	<a href="mailto:info@oxni.ch">info@oxni.ch</a>	<b>Für Reparaturen</b>	Oxni GmbH
	<a href="tel:+41525510040">+41 52 551 00 40</a>		Klosterstrasse 34
			8406 Winterthur

Es müssen die Hinweise aus dem mitgelieferten Produktehandbuch beachtet werden!

<b>Stecker</b>	1	gerade
<b>Bremse (1)</b>		keine
<b>Feedback (N)</b>		ohne

**Umgebung** 5..+40°C -1000 m.ü.M.

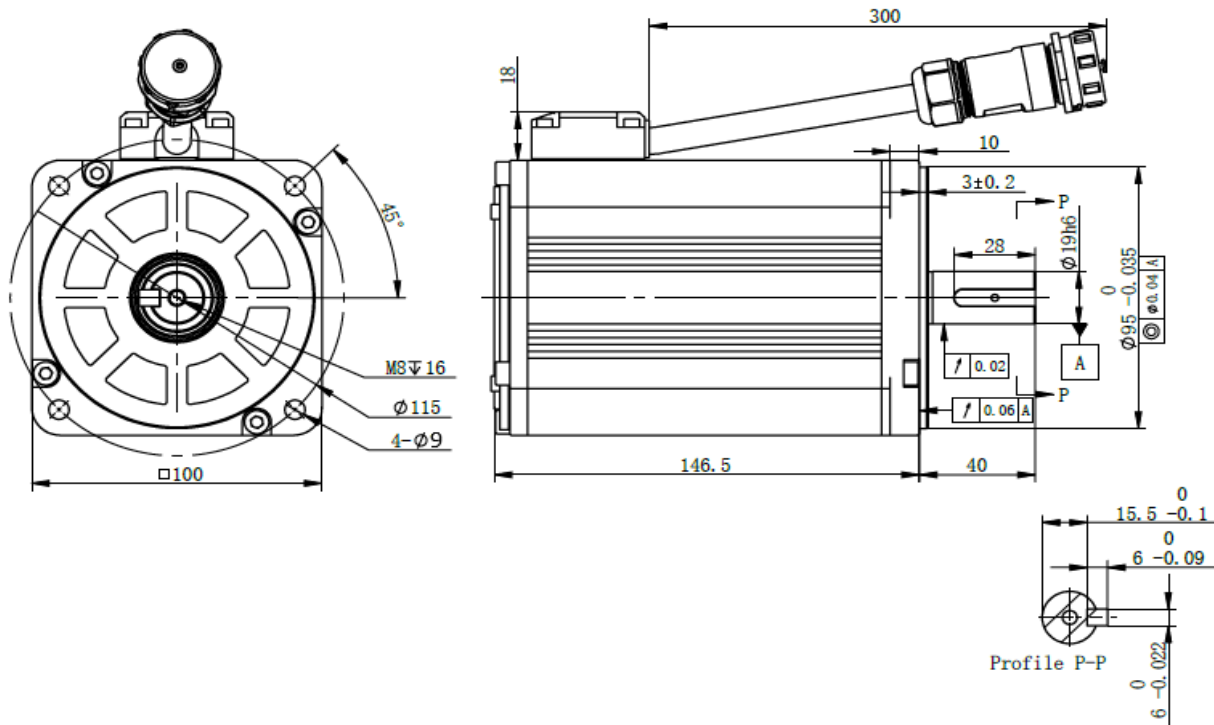
**Kabel** Leistung <150pF/m

#### Technische Daten

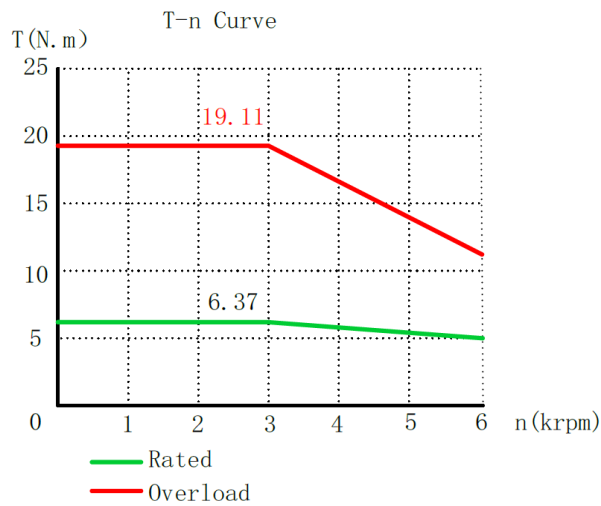
Stillstandsmoment	6.37 Nm		
Stillstandsstrom	5.9 A		
Nominal Moment	6.37 Nm		
Nominal Geschwindigkeit	3000 rpm		
Nominal Leistung	2000 W		
Nominal Spannung	380 VAC		
Spitzenstrom	17.7 A		
Spitzenmoment	19.11 Nm		
Maximale Geschwindigkeit	6000 rpm		
Drehmomentkonstante	1.08 Nm/A		
Spannungskonstante	69.56 mVmin		
Wicklungswiderstand	1.19 Ω		
Wicklungsinduktivität	15.16 mH		
Rotor Trägheitsmoment	3.98 kgcm <sup>2</sup>		
Motorpole	10 -	Polpaare	5
Max. Axial Last	196 N		
Max. Radial Last	686 N		
Gewicht	5.8 kg		

Leistung	1	U
	2	V
	3	W
	4	PE

**Abmessung**



**Drehmomentkurve**



## Linksammlung

V9E	3D Zeichnung	<a href="#">Link</a>
V9E	Betriebsanleitung	<a href="#">Link</a>
V9E	CE Konformität	<a href="#">Link</a>
V9E	RoHS Zertifikat	<a href="#">Link</a>
V9E	Shop	<a href="#">Link</a>