

Bezeichnung	FZG400X65-120		
Oxni Code	ABD2	Bremswiderstand	
Für Soforthilfe	info@oxni.ch +41 52 551 00 40	Für Reparaturen	Oxni GmbH Klosterstrasse 34 8406 Winterthur

Es müssen die Hinweise aus dem mitgelieferten Produktehandbuch beachtet werden!

Abmessung	Bodenmontage	Wandmontag
Breite [mm]	486	Klemmen unten!
Höhe [mm]	120	
Tiefe [mm]	92	

Anschluss

-RBext,+RBext	
Schutzklasse	IP20

Elektrische Daten

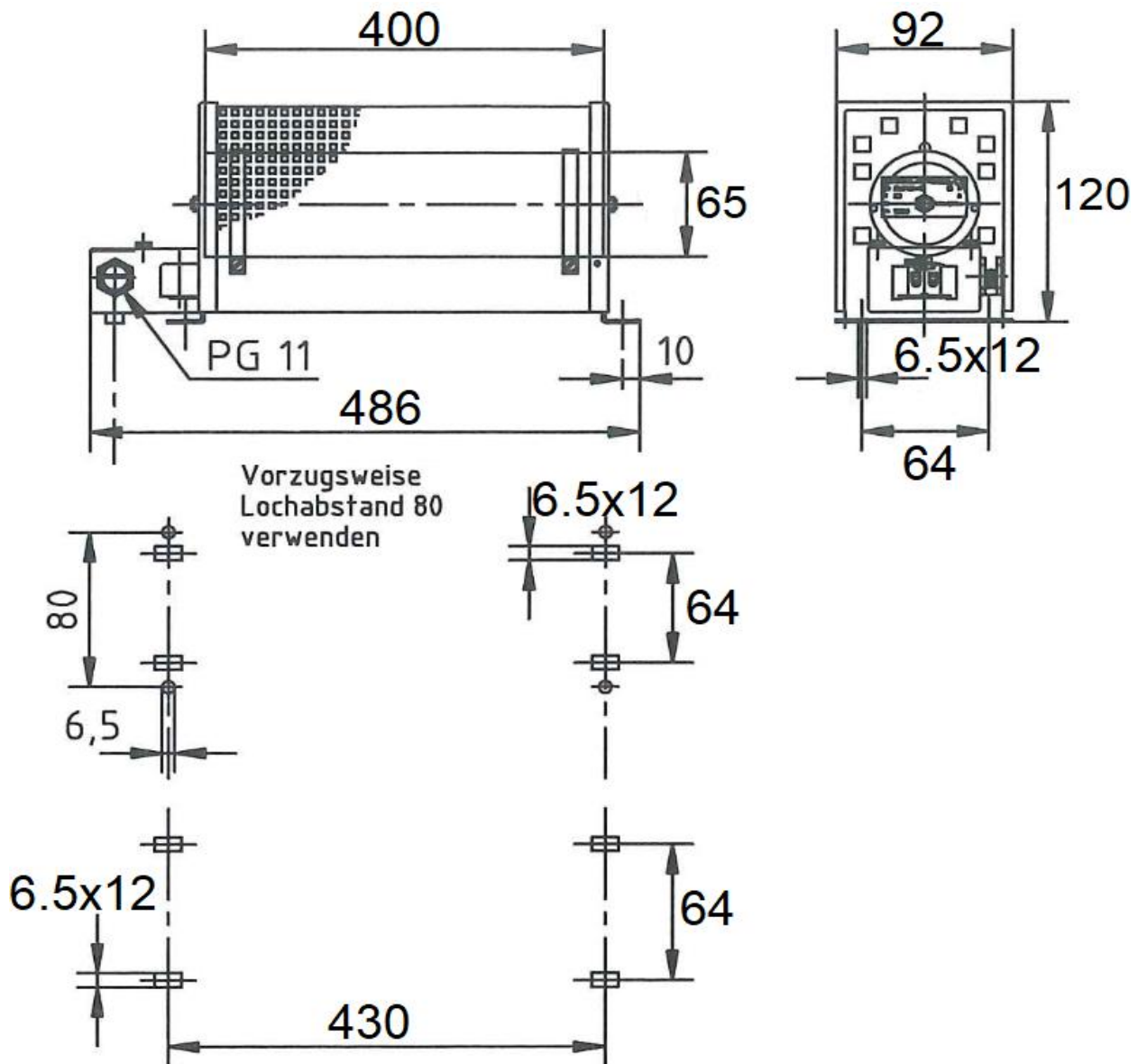
Widerstand	120 Ω
Dauerleistung	600 W
Spitzenleistung	18000 W bei 1% Einschaltdauer
	9000 W bei 3% Einschaltdauer
	5700 W bei 6% Einschaltdauer
	3000 W bei 15% Einschaltdauer
	1920 W bei 25% Einschaltdauer
	1320 W bei 40% Einschaltdauer
	900 W bei 60% Einschaltdauer
	672 W bei 80% Einschaltdauer
Spieldauer	120 s
Nennstrom	2.3 A
Gewicht	2.3 kg

Anschluss

RB1	Bremswiderstand
RB2	Bremswiderstand



Mechanischer Aufbau



Linksammlung

FZG Zeichnung [Link](#)
 FZG Handbuch [Link](#)
 FZG CE Zeichnu [Link](#)

Oxni Shop [Link](#)
 Oxni [Link](#)

